

PASSGENAUE
BESETZUNG

BAU
BILDUNG
SACHSEN-ANHALT



Unterstützung von KMU bei der
Passgenauen Besetzung
von Ausbildungsplätzen
sowie bei der Integration von
ausländischen Fachkräften



Passgenaue Besetzung

Ziel:

Für freie Ausbildungsplätze kleinerer und mittlerer Unternehmen (KMU) sollen geeignete Bewerber/-innen gewonnen werden. Im Fokus des Bau Bildung Sachsen-Anhalt e. V. liegen dabei Betriebe der sächsischen Bauwirtschaft.

Situation:

Die Bauwirtschaft ist eine personalintensive Branche und ein bedeutender Motor der deutschen und sachsen-anhaltinischen Wirtschaft. Damit der Motor nicht ins stocken gerät, ist gut ausgebildeter Fachkräftenachwuchs erforderlich. Aufgrund der vorhandenen Altersstruktur wird es zunehmend für Unternehmen zur Herausforderung, freie Ausbildungsplätze mit geeigneten Bewerbern zu besetzen.

Projekthalt:

- Unterstützung von KMU bei der passgenauen Besetzung von Ausbildungsplätzen mit Jugendlichen aus dem Inland,
- Unterstützung von KMU bei der Integration von ausländischen jugendlichen Auszubildenden, insbesondere aus dem europäischen Ausland, zum Beispiel in Kooperation mit dem Sonderprogramm „Förderung der beruflichen Mobilität von ausbildungsinteressierten Jugendlichen aus Europa (MobiPro-EU)“,
- Unterstützung von KMU bei der Integration von ausländischen Fachkräften sowie von bereits in Deutschland lebenden Migrantinnen und Migranten.

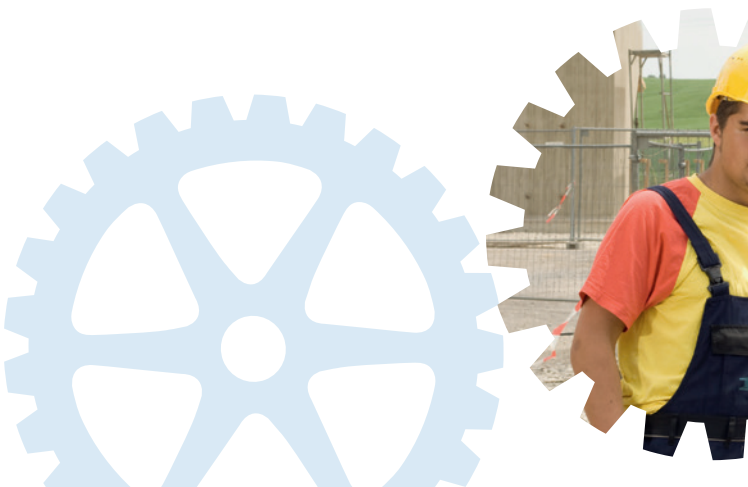
Durch den Abgleich von Anforderungsprofilen der Unternehmen mit den Bewerberprofilen soll eine erfolgreiche Vermittlung gewährleistet werden.

Die Berater/-innen in der Passgenauen Besetzung des Bau Bildung Sachsen e. V. informieren die Unternehmen und Jugendlichen und stehen mit Rat und Tat zur Seite.

Das Programm wird durch das Bundesministerium für Wirtschaft und Klimaschutz und den Europäischen Sozialfonds gefördert.

Wir bieten ...

- Information und Beratung über Ausbildungsberufe in der Bauwirtschaft
- Information über ausbildende Bauunternehmen in Sachsen-Anhalt
- die Möglichkeit zum Ausprobieren im Berufsfeld Bau, um eigene Talente zu entdecken
- Unterstützung bei der Suche nach Praktika und Ausbildungsplätzen
- Unterstützung beim Erstellen und Optimieren von Bewerbungsunterlagen
- Unterstützung bei der Wahl eines Ausbildungsplatzes je nach Eignung, Neigung und Interesse
- die Möglichkeit zur Aufnahme in einen Bewerberpool



Wir vermitteln passgenau durch:

- Sichtung und Abgleich von Bewerberunterlagen mit dem Anforderungsprofil der Unternehmen
- Organisation und Begleitung von Vorstellungsgesprächen
- Vorauswahl und Vermittlung geeigneter Bewerber

Kontaktdaten der Berater/-innen in der Passgenauen Besetzung des Bau Bildung Sachsen-Anhalt e. V. siehe Rückseite.



Wir bieten ...

- Erstellung eines Anforderungsprofils für geeignete Bewerber
- gezielte Vorauswahl von Bewerbern
- Akquise/direkter Kontakt zu Schulen
- Test über Eignung im Baubereich
- Vorpraktikum im ÜAZ Holleben
- Vermittlung in ein betriebliches Praktikum
- Zugang zu einem qualifizierten Bewerberpool
- Hilfestellung für erstausbildende Unternehmen
- Unterstützung beim Anfertigen des Ausbildungsvertrages
- Begleitung bei Bewerbergesprächen
- Beratung zu Fördermöglichkeiten für Bewerber und Unternehmen
- Veröffentlichung von Ausbildungsplatzangeboten in der Lehrstellenbörse des Bau Bildung Sachsen-Anhalt e. V. (www.bauausbildung.de)
- Unterstützung bei der Integration von ausländischen Auszubildenden und Fachkräften

Der Bau Bildung Sachsen-Anhalt e. V.
ist zertifiziert nach
DIN EN ISO 9001.



Passgenaue Besetzung – Unterstützung von KMU bei der passgenauen Besetzung von Ausbildungsplätzen sowie bei der Integration von ausländischen Fachkräften

Gefördert durch:



Bundesministerium
für Wirtschaft
und Klimaschutz



aufgrund eines Beschlusses
des Deutschen Bundestages



EUROPÄISCHE UNION

Zusammen. 
Zukunft.
Gestalten.

Vorgenanntes Programm wird durch das Bundesministerium für Wirtschaft und Klimaschutz und den Europäischen Sozialfonds gefördert.

www.bauausbildung.de

Kontakt

Bau Bildung Sachsen-Anhalt e. V.

ÜAZ MAGDEBURG

Lorenzweg 56
39128 Magdeburg

Ansprechpartner:

Katrin Erdmann

Tel.: 0391 28965-29

erdmann-pb@bauausbildung.de

Sven Hellmich

Tel.: 0391 28965-29

hellmich-pb@bauausbildung.de